

KLINGER克林格集团在上世纪80年代, 就开始进入中国市场, 并开设办事处。

2013年KLINGER克林格集团, 正式成立克林格上海公司, 关闭原先各工厂代表处, 作为在中国的唯一销售和服务公司, 服务于中国市场的客户, 经营范围为生产制造和组装。

规模资质

三个产品中心: 位于上海占地面积约1600m²的阀门产品中心, 位于泰州占地面积约为13000m²的密封产品中心, 以及位于大连的蒸汽系统合作中心。

此外, 公司还在上海、北京、广州、成都和香港设有五个销售办事处。

上海总部: 兼顾技术和系统集成功能, 占地面积约为3000m²。联合意大利气动控制元件厂商API, 和德国限位开关厂商Eurotec, 共同提供集成解决方案。它同时也是KLINGER集团执行器生产基地。



技术中心 & 总装 & 气缸生产基地 上海
阀门产品中心 上海
密封产品中心 泰州
蒸汽系统合作中心 大连

资质证书

工厂取得了国内TS和ISO9001认证, 以及金属环垫API 6A证书。

应用领域



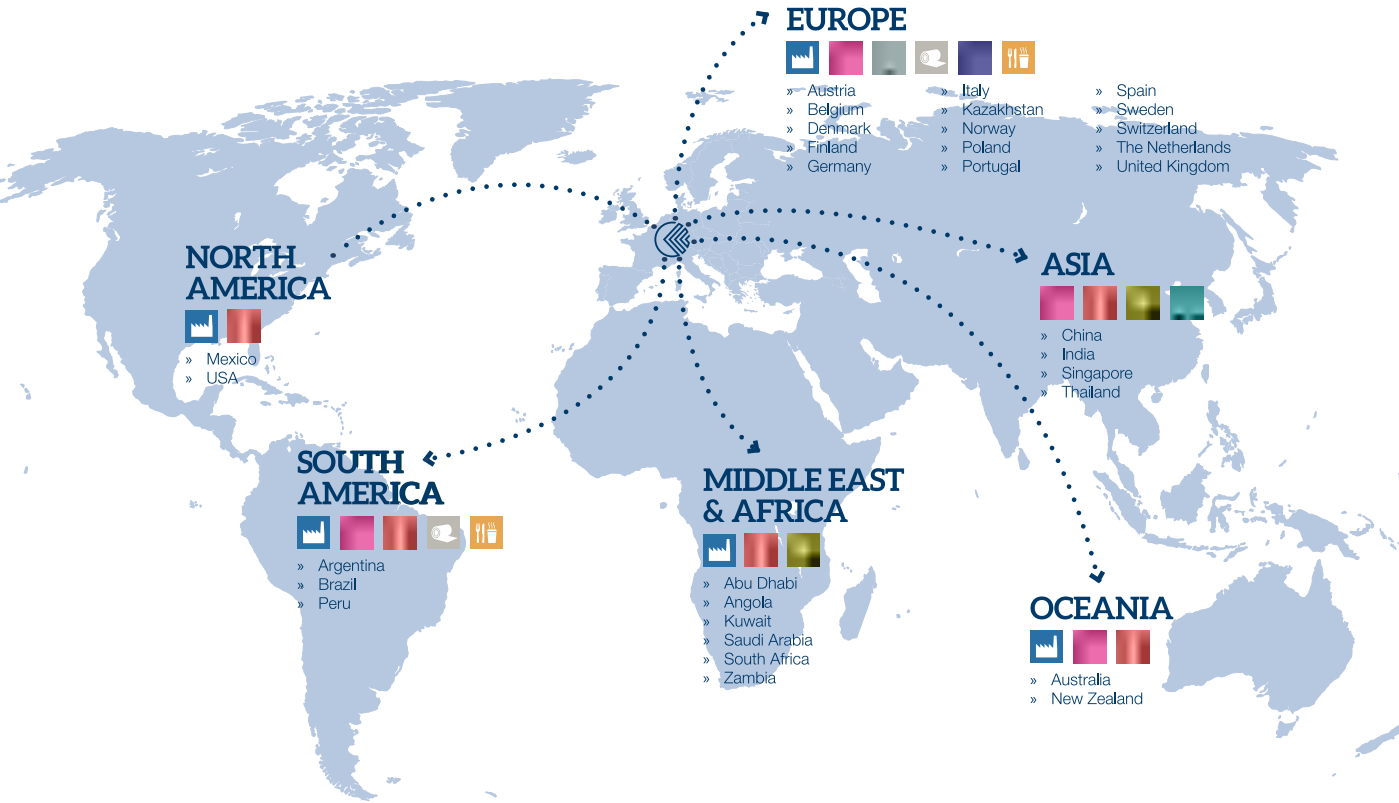
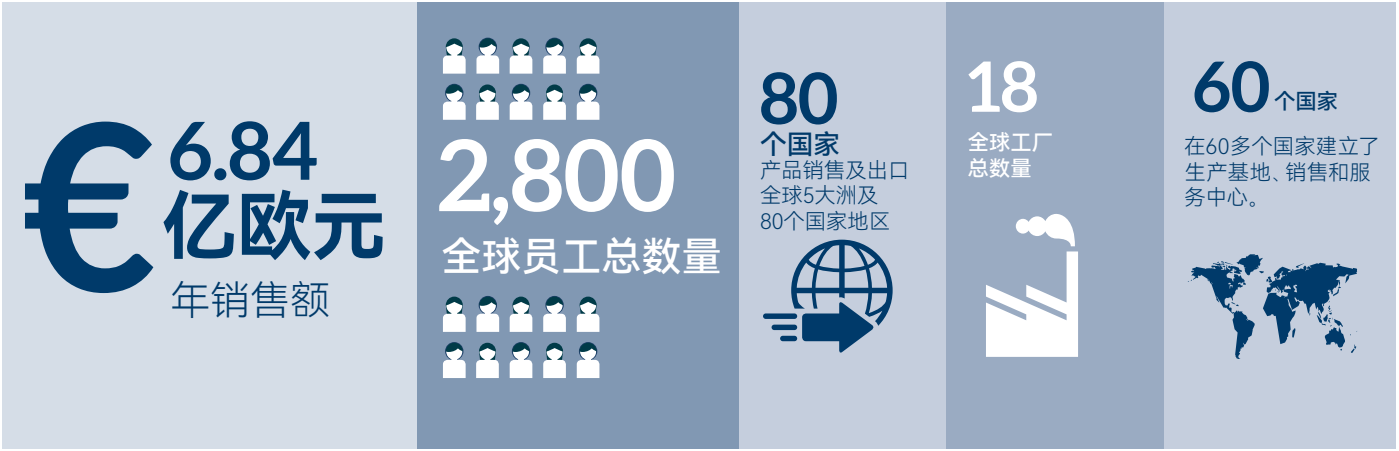
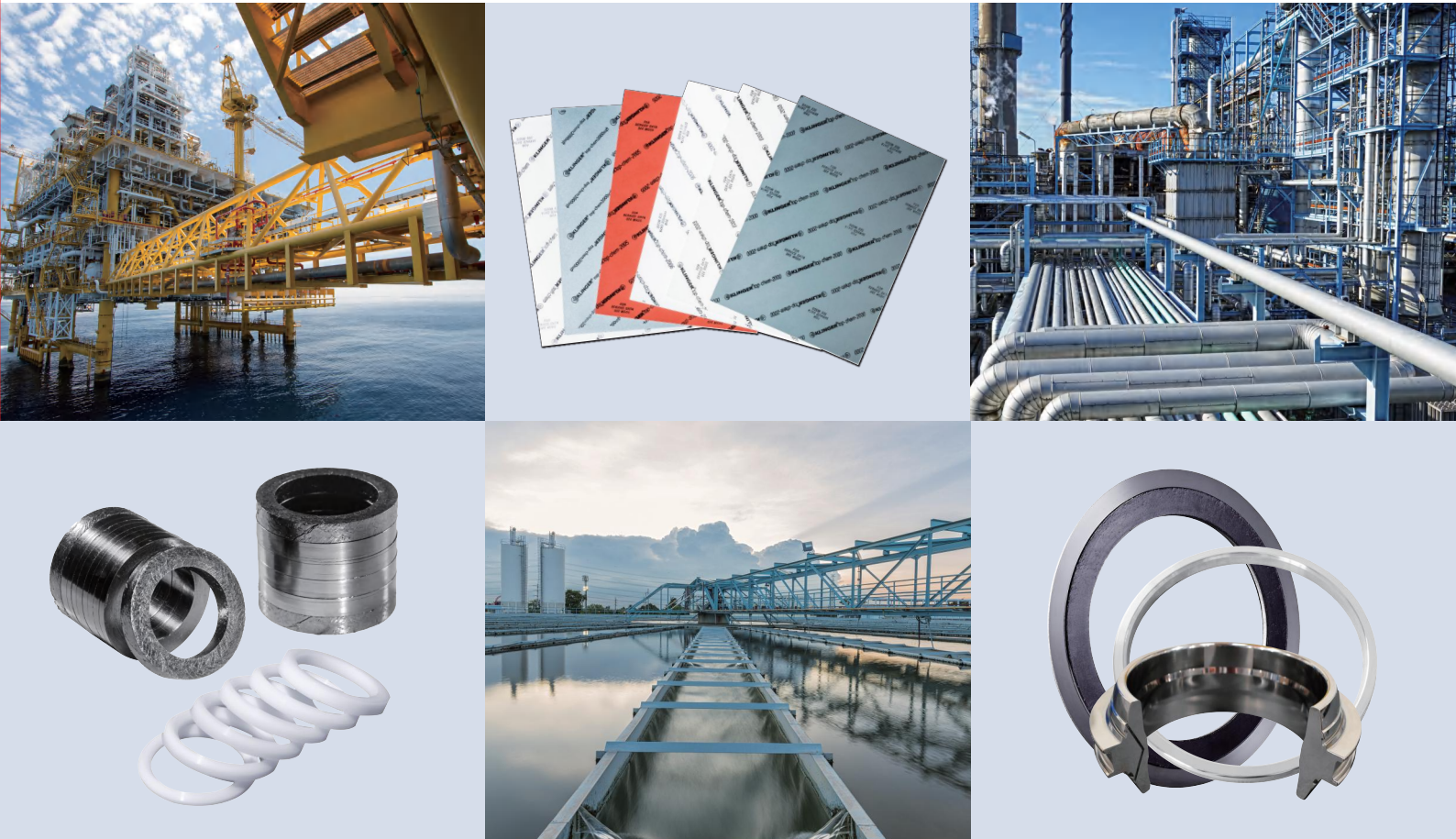
KLINGER克林格是一家总部和研究中心位于奥地利的集团公司, 于1886年, 由科学家Richard Klinger创立于维也纳, 是密封材料、流体控制产品和流体监测系统技术的业界领航者。

集团长期致力于为各类工艺和相关设备, 提供整体密封解决方案和流体产品, 包括技术、材料和产品。旗下多家超过100年的品牌, 拥有多项产品和材料专利, 几乎覆盖欧美阀门、泵、压缩机和各类设备。集团和上百家知名欧美企业, 拥有长期技术及产品全球协议。客户覆盖制造业、基础设施、汽车、船舶、石油和天然气、化学工业、纸浆和造纸、能源、食品制药等14大行业。

2023年整合后, 销售额6.84亿欧元, 全球设有60家子公司及代表处, 产品销售及出口全球5大洲及80个国家地区。

密封产品概述

密封垫片及填料密封



克林格企业发展(上海)有限公司
KLINGER Fluid Sealing Enterprise Shanghai Ltd.
上海市松江区明南路500号

<https://www.klinger-shanghai.com>

无石棉密封材料



KLINGERSIL®C-4243

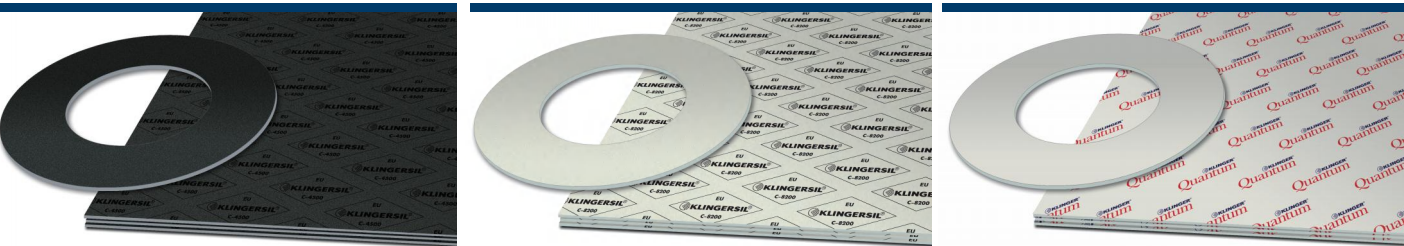
有机纤维+NRB;
适用于中低压力、温度的工况,可用于液体、气体等介质。具有良好的耐水和耐油性能;
通用密封材料,适用范围广。

KLINGERSIL®C-4400

芳纶纤维 + NBR;
适用于油、水、蒸汽、气体、盐溶液、燃料、酒精、中性有机和无机酸、碳氢化合物、润滑油和制冷剂;
通用密封材料,适用范围广。

KLINGERSIL®C-4430

合成纤维 + NBR;
特别适用于热水和蒸汽工况,且对油、气体、盐溶液、燃料、酒精、中性有机酸、无机酸、碳氢化合物、润滑油以及制冷剂有很好的耐受性。



KLINGERSIL®C-4500

碳纤维 + NBR;
适用于高温碱性介质和过热蒸汽工况,同时也对油类、气体、盐溶液、燃料、酒精、中等浓度的有机和无机酸、碳氢化合物、润滑油和制冷剂具有出色的抵抗性。

KLINGERSIL®C-8200

玻璃纤维 + 耐弹性体粘剂;
广泛应用于各个行业领域,特别适用于酸性介质。

KLINGERSIL®QUANTUM

高质量纤维 + 耐高温HNBR-Matrix;
特别适用于高温工况。



KLINGER®GRAPHITE LAMINATE SLS

膨胀石墨层与0.05mm厚不锈钢箔粘合成,粘合剂用量低于石墨总量的1%,且分布均匀。
通用垫片,适用范围广泛,特别适用于陶瓷、玻璃等薄弱法兰,以及用于液位计的密封;
耐高温,温度可达450℃。

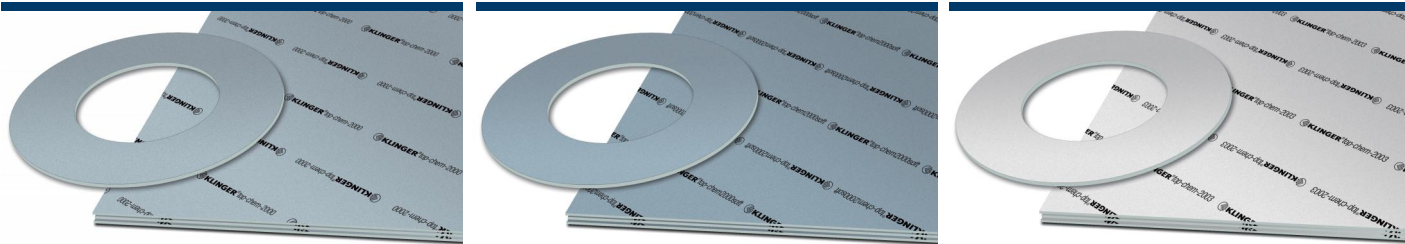
KLINGER®GRAPHITE LAMINATE PSM

无粘合剂垫片,膨胀石墨层内置0.1mm厚表面粗糙的不锈钢板。不含树脂、浸渍剂或其他有机化合物,无毒无害,即使在高温工况下,也能保持稳定的物理性能。
特别适用于蒸汽和热水;
耐高温,温度可达450℃。

KLINGER® MILAM PSS

以云母为主要材料,内部嵌入厚度为0.1mm的AISI316不锈钢冲齿增强板,不添加粘合剂;
不仅适用于高温气体工况,对有机溶剂、腐蚀性酸、碱和矿物油具有出色的化学适应性,可广泛应用于各个行业领域;
特别适用于排气系统;
能够在900℃的高温高压条件下连续工作。

改性PTFE密封材料



Top-chem 2000

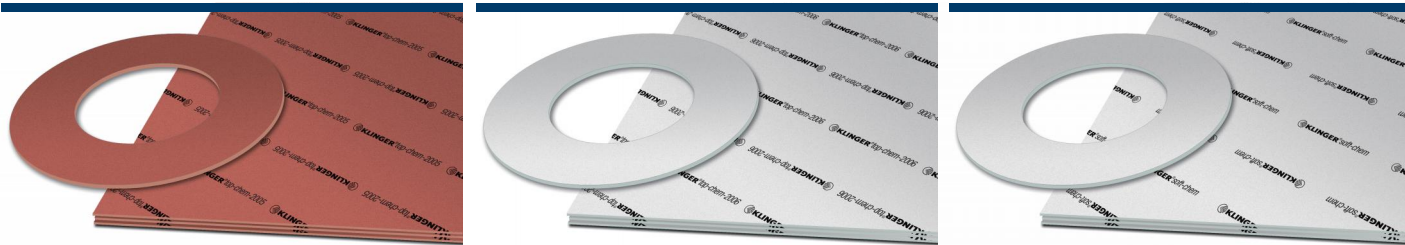
添加了碳化硅的改性PTFE密封材料;
具有优异的耐酸性和耐碱性;
全球唯一具有API6FA防火认证的PTFE密封材料。

Top-chem 2000 Soft

添加了碳化硅的多孔改性PTFE密封材料;
具有优异的耐酸性和耐碱性。

Top-chem 2003

添加了玻璃微珠的改性PTFE密封材料;
具有优异的耐酸性和耐碱性;
优异的适应能力,即使法兰面较为粗糙,也不会影响其优异的密封性能。



Top-chem 2005

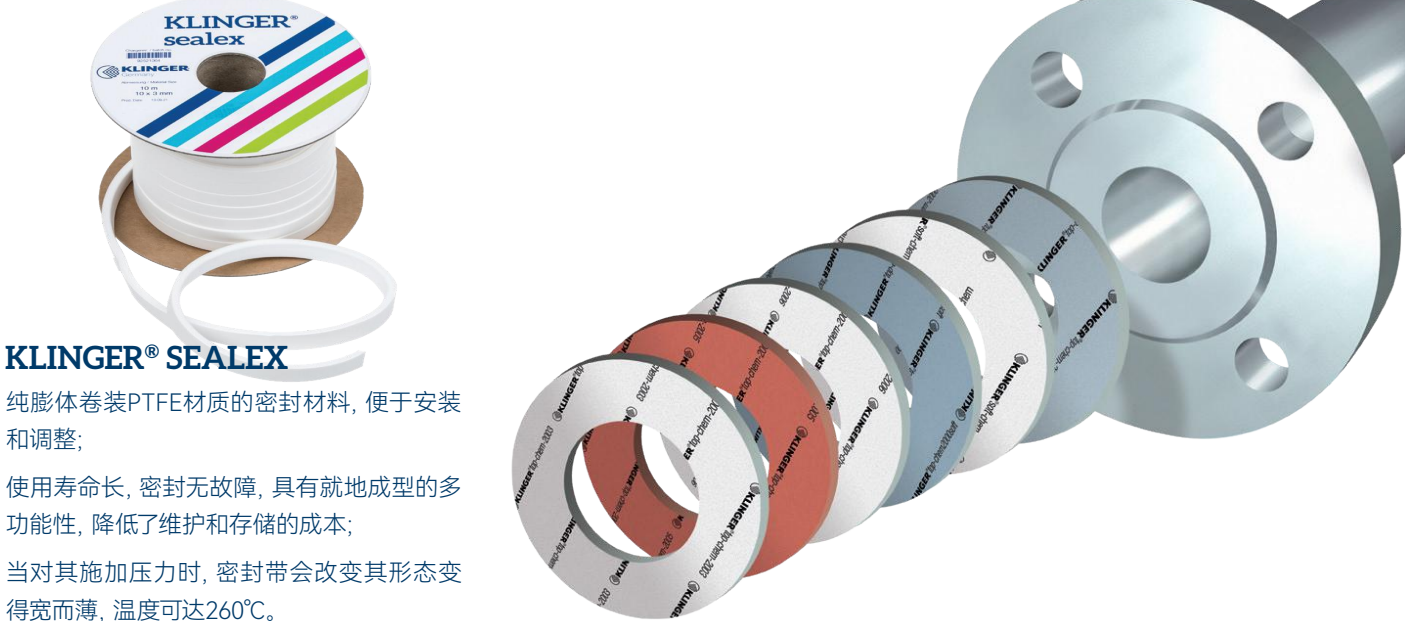
添加了无机物的改性PTFE密封材料;
在强酸性应用中表现出色,具有极高的耐化学性能。

Top-chem 2006

添加了硫酸钡的改性PTFE密封材料;
适用范围广,不添加颜料,适合对颜色或杂质有严格要求的工况;
在强碱性应用中表现出色,具有极高的耐化学性能。

Soft chem

膨体PTFE密封材料;
适用于低表面负荷,材质为玻璃、塑料和搪瓷的法兰。



KLINGER® SEALEX

纯膨体卷装PTFE材质的密封材料,便于安装和调整;
使用寿命长,密封无故障,具有就地成型的多功能性,降低了维护和存储的成本;
当对其施加压力时,密封带会改变其形态变得宽而薄,温度可达260℃。

金属垫片



金属缠绕垫片

金属缠绕垫的基础元件:由几层特殊成形的连续“V”形金属带与软填充材料相互交替缠绕而成,在压紧过程中,密封材料被致密化;
适用范围广泛,适用于蒸汽、石油、碳氢化合物和多种化学试剂等介质;
适用于高密封完整性的工况,尤其是低温,高温高压以及真空等严苛工况;
金属缠绕垫片不仅具有机械阻力,同时还有一定的弹性。

金属环垫

金属环垫是重型高压垫片,适用于RTJ法兰,主要用于石油天然气、原油精炼和石化行业;
金属环垫的材料主要取决于介质的化学相容性以及法兰的硬度。金属环垫材质的硬度应低于法兰材质硬度,以确保金属环垫有足够的变形空间,不会对法兰面造成损伤。

齿形垫

齿形垫通常由锯齿状金属作为芯材,表面覆盖软密封材料。软密封层不仅避免对金属的直接接触,起到缓冲和减震的作用,且能可靠、紧密地结合,保持稳定的性能,确保长期有效地密封;
适用于多种介质如蒸汽、油、烃类等,还可根据需要进行定制,以适应更具侵蚀性的化学物质;
适用于高密封完整性的工况及热交换器;
齿形垫既结合了软密封材料的优势,又具有金属垫片的密封完整性。



焊接垫片

焊接垫片采用特有的锻造和金属制成工艺,KLINGER焊接垫片各项性能一直处于世界最高水平。焊接垫片通常由与管道或法兰相同或相似的材料制成,且必须成对出现使用;

焊接垫片应用范围广,可用于任何工况,特别适用于危险介质,为处在关键位置的法兰连接提供了绝对无泄漏的密封效果。

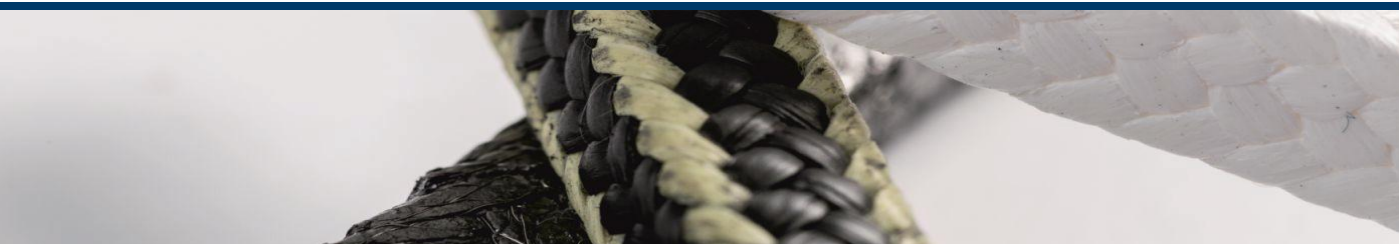


换热器挡板密封

换热器挡板密封对提高管壳式换热器的换热效率起着非常重要的作用。且安装简便,无需额外安装工具,钻孔或用螺栓紧固。



压缩填料



KLINGER 拥有种类齐全的压缩盘根,适用于离心泵或往复泵、搅拌机、螺旋输送机 and 阀门。KLINGER 的产品系列包括获得专利的专业压缩填料和概念,可帮助我们的客户达到并在大多数情况下超过各种环境机构设定的严格的无组织排放目标。

碳和石墨盘根对大多数化学品呈惰性,摩擦系数低,可用于低温和高温应用。

PTFE 纤维在酸性和腐蚀性应用中都具有很高的耐化学腐蚀能力。

合成纤维压缩填料由人造纤维制成,例如丙烯酸、芳纶、陶瓷、玻璃丝、聚酰亚胺和其他可用的高性能材料。

其余更多的压缩填料请查看我们的官网或咨询我们的销售。为了能够满足您的短期需求,我们在成品仓库中保留所有常见型号的库存。此外,我们的技术咨询服务将为您安装情况确定个性化解决方案。

