



TODAY FOR TOMORROW

From Vision to Leadership

阀门产品概述



<https://www.klinger-shanghai.com>

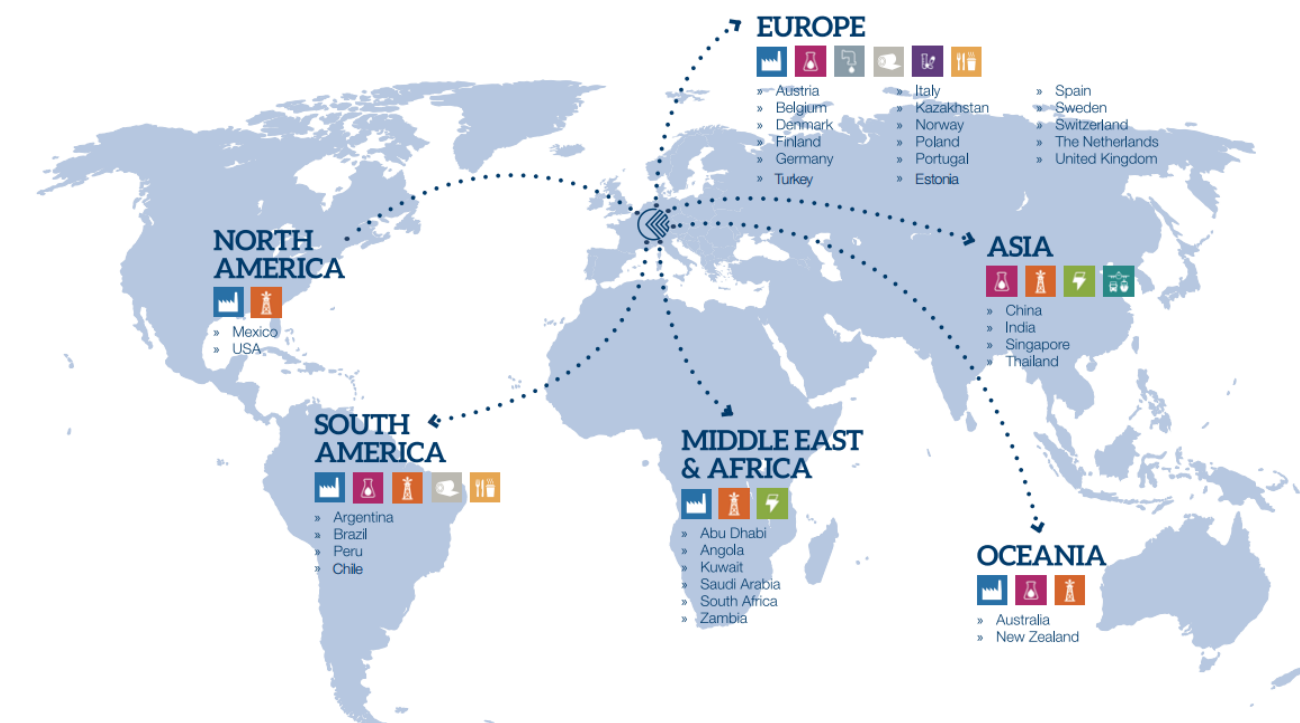
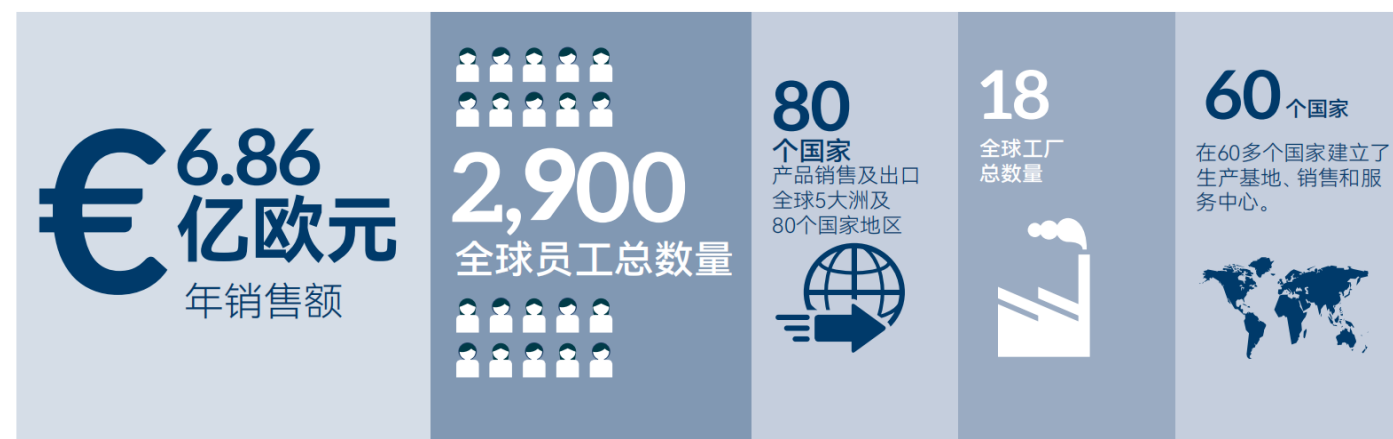
KLINGER WORLDWIDE

Technology leadership with service excellence

1886年, 创始人RICHARD KLINGER在奥地利维也纳创建了KLINGER克林格, 如今已成为全球活跃的企业集团。KLINGER克林格是全球领先的密封系统、流体控制和流体监控系统的开发和制造商。

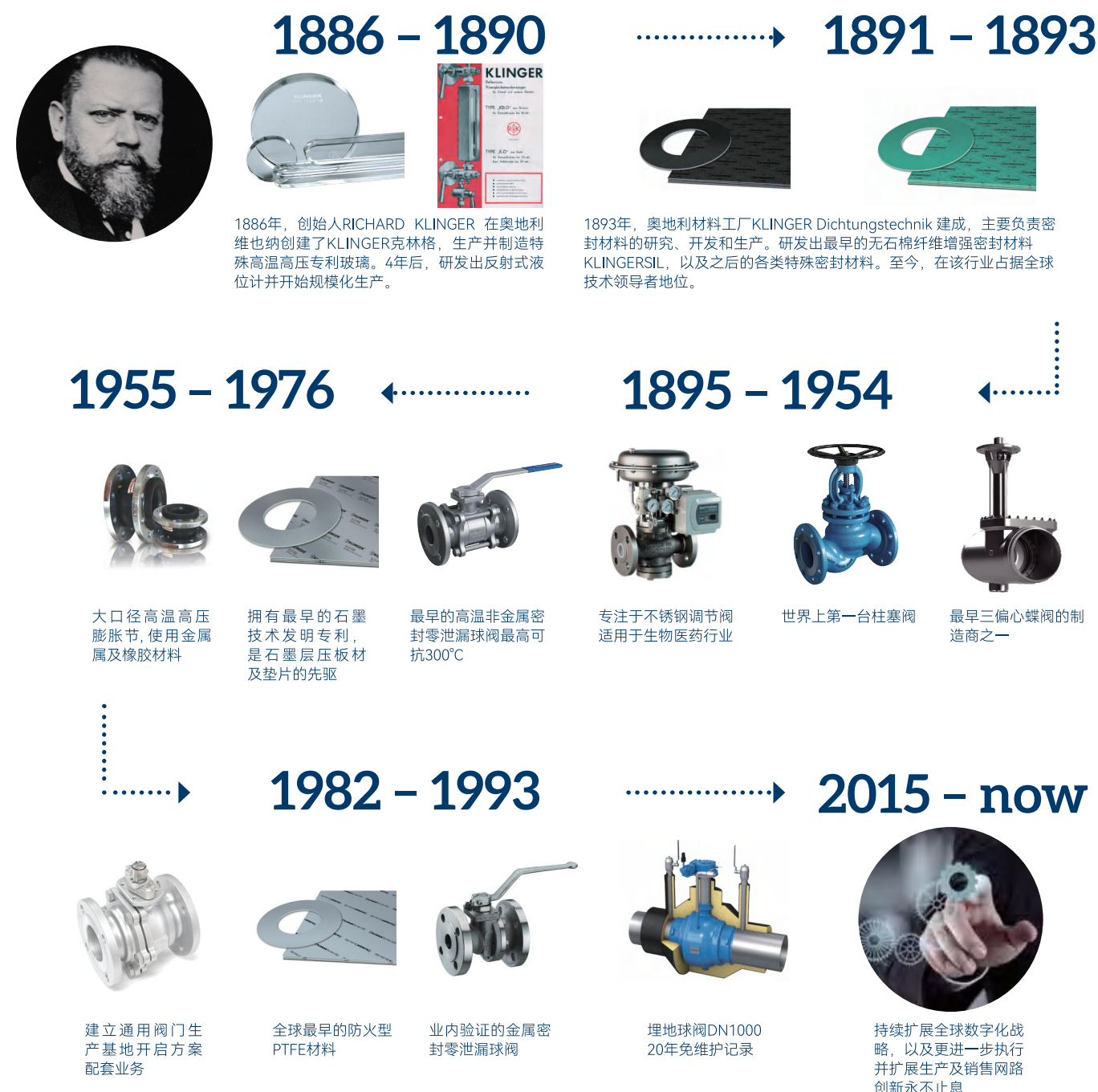
KLINGER克林格拥有超过130年的密封系统和近100年的阀门及液位计生产销售历史, 在60多个国家建立了生产基地、销售和服务中心。众多全球知名阀门、泵和压缩机等设备采用KLINGER克林格的密封产品。KLINGER克林格同样把这些专利密封技术应用于自身产品, 使其能满足最严苛的工况要求。

KLINGER克林格是技术可靠性, 创新和最高品质的象征。



MAKING HISTORY

Customzied solutions for your applications





VALUES, VISION & MISSION

克林格坚定不移地保持专业技术的传承, 以高质量要求和几代人的开拓精神为指导。

同时, 我们也不断扩大我们的技术和市场的领先地位, 始终以提高客户满意度为目标。我们提供最高质量的性能, 伴随卓越的热情——无论现在和明天。

我们时刻提醒自己

- » 我们的初心何在?
百年传承
- » 我们的优势是什么?
强大实力
- » 客户的满意度是什么?
客户期望
- » 我们的独特之处何在?
差异化

VALUES

作为雇主, 我们每天都努力提供一个充满感激的工作环境。
作为回报, 每个克林格人都拥有以下价值观。

有责任心



有开拓创新精神



有抱负



差异化

在克林格, 这条原则永远适用:
像经营自己的公司一样经营克林格公司!

我们用分散的方式搭建公司。每位董事总经理都是企业家。我们像“国家联盟”一样于全球各地拥有自主权的分公司合作。

然而克林格有一个非常强大的公司文化将每个人联系在一起。这就是为什么我们的员工认同公司及其理念。另一方面, 在与客户的关系中, 我们因稳定的主人翁意识而受到重视, 那些忠实的客户视我们为平等的合作伙伴, 这也是我们对待他们的方式。

客户期望

克林格的客户需要
能准时交货, 持续交货和强大可靠
的业务合作伙伴。他们希望投资能
给工厂带来安全和最好的性能。
当然, 他们也理所当然的期望我们
继续成为技术领导者。

百年传承

克林格如今已经经营到了第五代,
在我们的DNA中, 一些理念将永远存在:

我们将自己视为企业家、问题解决者和技术的开拓者

强大实力

克林格是密封系统技术的质量标签

我们的产品是最高质量和长使用周期的代表

MISSION

克林格是一家稳定及独立的家族企业。

我们视自己为行业中的企业家, 问题解决者和技术领导者。

凭借着一流的运营和激励人心的绩效文化, 克林格是全球客户可靠的合作伙伴之一。

客户与我们处于同等地位, 知道我们给予他们在解决方案、安全性和服务上的保证并且稳定性, 不受外界因素干扰。

克林格总是把环境因素考虑在内。我们推动事件, 从不中途放弃。

VISION

我们的目标是满足行业不断变化的需求, 不仅是专业的产品, 而且还有完整的解决方案。克林格被认为是垫片材料、阀门和工业产品技术的先驱和质量标签。我们也受到来自数字时代激情的驱动。在这个充满活力的市场中, 克林格集团在全球的分公司确保所有的分销商在任何时候都遵守克林格的质量承诺。

这种理解, 加上对后代的强烈责任感, 使我们与众不同。

KLINGER 特殊密封技术

柱塞阀经过数百万次的测试

设计优势

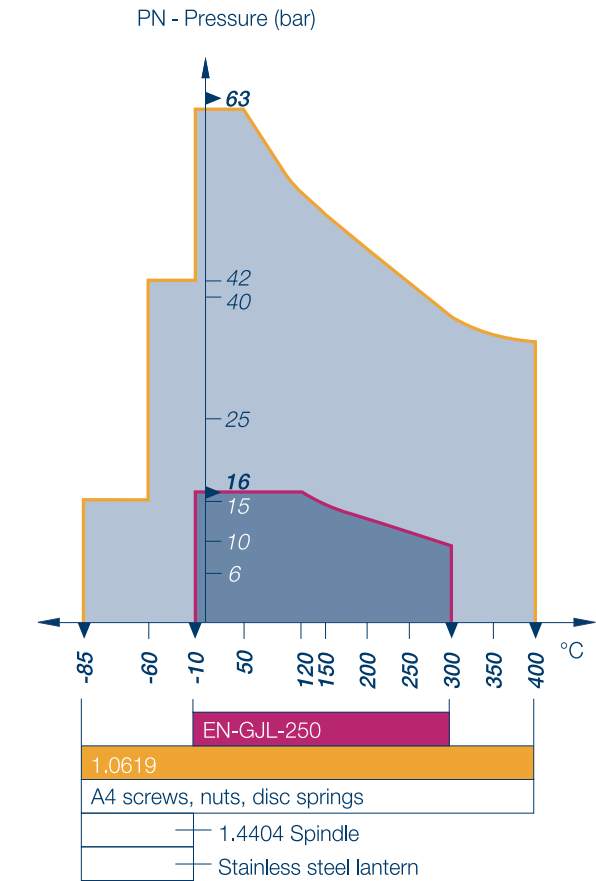
- » 密封圈材料由石墨和不锈钢交替压制而成;
- » 光滑活塞表面提供零泄漏等级关断;
- » 上下密封圈形成双向零泄漏密封;
- » 密封圈结构确保阀芯及阀体的密封性;
- » 笼罩特殊设计, 提供多种选项;
- » 高温设计: 400°C工况下能承受30bar压力;
- » 防火设计;
- » 可实现在线维修。

特殊应用

- » EN12266-Rate A等级低泄漏;
- » “TA-Luft” VDI2440等级低逸散性填料密封;
- » 可选项, 气动/电动执行机构;
- » 调节型设计;
- » ISO5211连接尺寸, 符合执行器安装规范;
- » 保温夹套设计;
- » 氧气介质;

技术参数

承压能力	PN 16/40/63, Class 150/300
口径	DN15-200, 1/2" - 8"
材质	铸铁, 球墨铸铁, 碳钢, 不锈钢
温度范围	-85°C - +400°C
连接方式	法兰连接、内螺纹、焊接



KLINGER 特殊密封技术

球阀创新让应用无限可能

设计优势

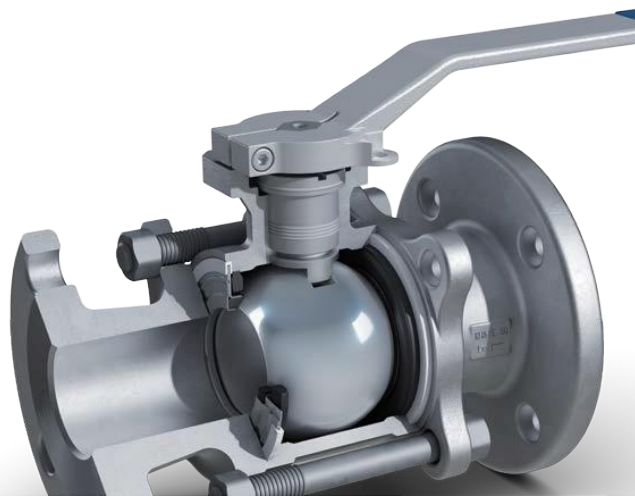
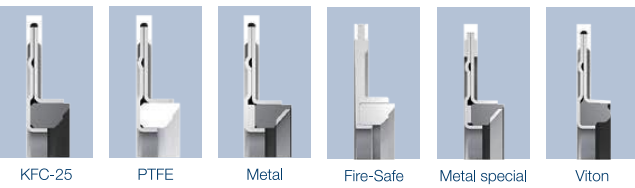
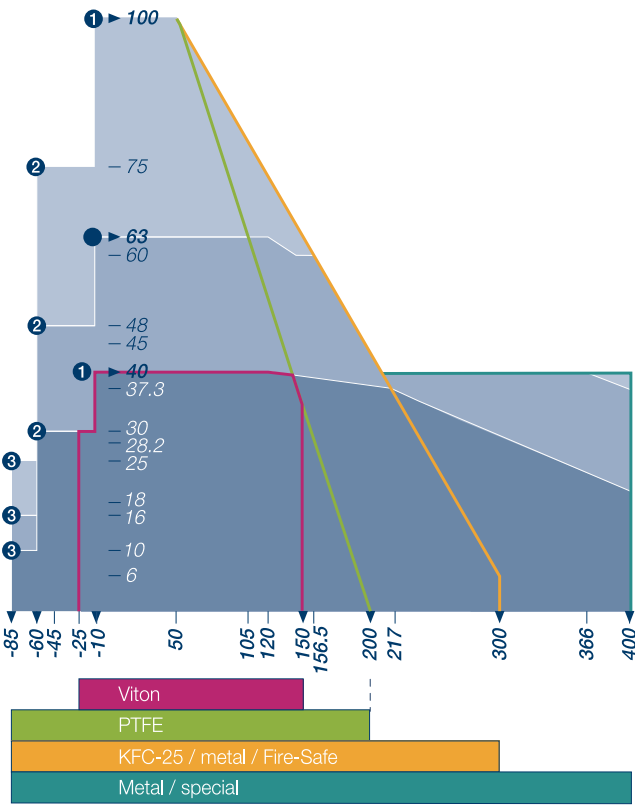
- » 独特预应力弹性密封结构设计, 低扭矩, 适合于不洁净介质;
- » 特殊非金属硬密封材料, 300°C工况下能承受6bar压力;
- » 外层金属包覆, 管道清洗时可保护主要密封;
- » 独立填料系统, 不受现场环境影响;
- » 高流通结构设计, 压损小;
- » 支持双向流, 可双向加压, 密封符合EN12266-rateA;
- » 零件模块化组合;
- » 结构本质防火设计;
- » 可实现在线维修;
- » 提供温度变化补偿, 加固型设计降低扭矩。

特殊应用

- » EN12266-Rate A等级低泄漏;
- » “TA-Luft” VDI2440等级低逸散性填料密封;
- » 快速开关设计, 符合EN-16;
- » 可用于氨气、过氧化氢和黑液等特殊介质;
- » 氧气工况设计, 脱油脱脂处理;
- » 保温夹套设计;
- » ISO5211连接尺寸, 符合执行器安装规范;
- » DBB形式的球阀。

技术参数

承压能力	PN 16/25/40/63/100
口径	DN10-1000
材质	铸铁, 球墨铸铁, 碳钢, 不锈钢 其他材质备询
温度范围	-196°C - +400°C
连接方式	法兰连接、内螺纹、焊接



球阀

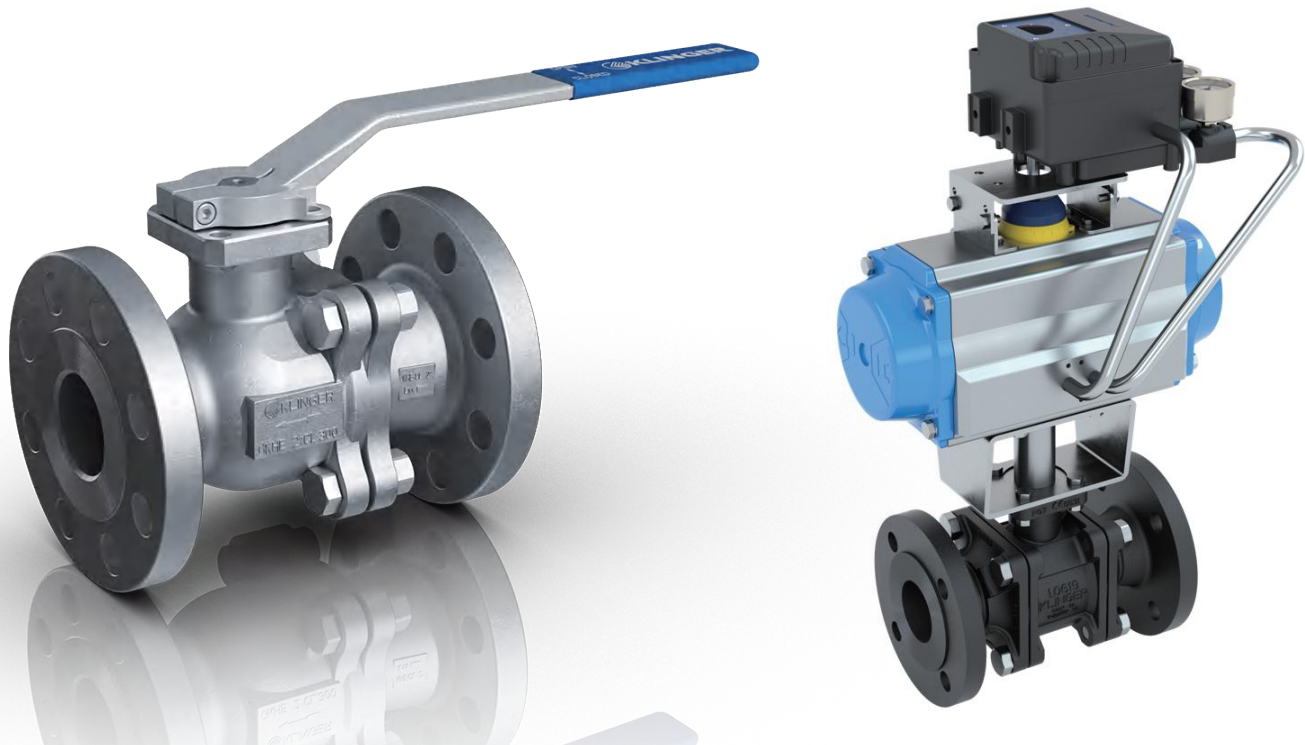
KLINGER克林格球阀，凭借其多样化的密封选择，近百年来活跃于各类工业领域的核心工艺。

从钢铁冶金到能源电力，食品医药到船舶发动机，石油化工到液化天然气，KLINGER克林格凭借其高可靠性，超长的使用周期，极低的系统总装成本，为复杂的应用提供独立的解决方案，以及广泛的产品组合。

享誉欧美的改性石墨和金属零泄漏密封系统，拥有防火证书的改性PTFE密封材料，KLINGER克林格密封技术帮助其球阀达到技术领先。

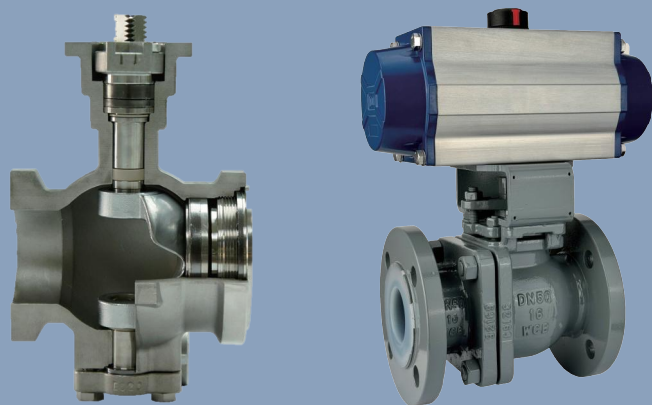
密封系统是阀门的核心，其性能保证了阀门是否能可靠地完成关闭或控制。

KLINGER克林格是世界上唯一能同时供应阀门和密封系统的制造商，其领先近百年来设备密封专利技术带来了自身的竞争优势。



独特设计

- » Klinger克林格独特的密封设计，可长期免维护；
- » 优越的密封性能结合加工技术，提供低扭矩；
- » 支持双向气泡级密封；
- » V型球阀用于泥浆，粉末颗粒，粘性流体，纤维和腐蚀性介质，可做切断及调节双功能；
- » PFA内衬球阀为白色半透明，不含任何有害物质，用于腐蚀性高介质以及真空应用；
- » 标准的防吹出和防静电设计；
- » API607防火结构。



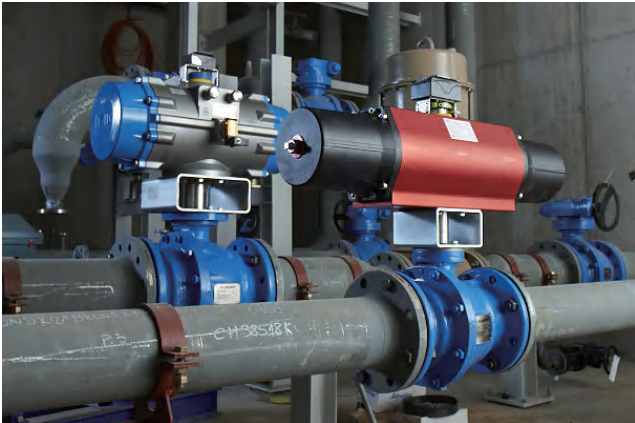
技术参数

承压能力	PN10/16/40/63/100 Class 150 - 2500 1000PSI/ 2000PSI/ 6000PSI
口径	DN8-500
材质	碳钢，不锈钢， 双相不锈钢，蒙乃尔合金、铬镍铁合金、钛
温度范围	-196℃ - +425℃
连接方式	RF/RTJ 法兰连接（凸面法兰/环连接面法兰） 螺纹连接NPT, BSPT, BSPP 对焊/承插焊
型式	3片式球阀 2片式球阀 V型半球阀 内衬球阀

SIL3
IEC 61508

ISO15848

API607



特殊应用球阀

从创立至今, KLINGER克林格一直致力于为先进工艺设备和应用研发独特的解决方案。

特殊应用如, 防尘防结晶耐磨球阀、氨气球阀、深埋地免维护球阀、全焊接管道球阀、定制罐底球阀和低温非金属密封球阀等。

强大的改性石墨和金属密封技术, 使KLINGER克林格球阀轻松解决苛

刻工况的各类要求, 如阀杆密封零泄漏, 长周期、高频开关, 硬密封长期零泄漏和阀内腔在线清洗等。

结合不同密封材料的长期开发和使用经验, KLINGER克林格能够提供从-196℃低温到+425℃高温, 从有毒气体到易结晶粉料等的球阀特制密封系统。这是众多高端工业客户, 选择KLINGER克林格作为其技术研发配套的合作伙伴的原因。



独特设计

- » KFC专利密封用于防介质堆积和凝结工艺;
- » 独特的16层填料函专用填料, 含温度和压力补偿设计, 可反复压紧;
- » 全自动化焊接工艺保证KLINGER克林格埋地球阀可多年免维护;
- » 蒸汽全夹套球阀, 用于保温或冷却管道系统防止凝固, 在处理沥青, 硫磺等粘性介质时有优秀表现;
- » KLINGER克林格罐底球阀分直杆和斜杆, 便于维修和安装。用于涂料、食品和医药行业。



技术参数

承压能力	PN10/16/40/63, Class 150 - 2500 1000PSI/ 2000PSI/ 6000PSI
口径	DN8-1000
材质	碳钢, 不锈钢, 双相不锈钢, 蒙乃尔合金、铬镍铁合金、钛
温度范围	-196℃ - +425 °C
连接方式	RF/RTJ 法兰连接 (凸面法兰/环连接面法兰) 螺纹连接NPT,BSPT,BSPP 对焊/承插焊 对夹式
型式	一片式球阀 多通球阀 夹套球阀 低温球阀 罐底球阀 全焊接球阀



蝶阀

KLINGER克林格蝶阀主要应用于能源化工、船舶、食品医药、造纸、废水处理和蒸汽应用等行业。其中Westad威士达低温蝶阀，在近130年来，长期服务于液化天然气运输领域。

借助KLINGER克林格先进的密封材料技术，从-196℃至425℃，从液体、气体和粉料，至强酸强碱介质，均能达到零泄漏关断。

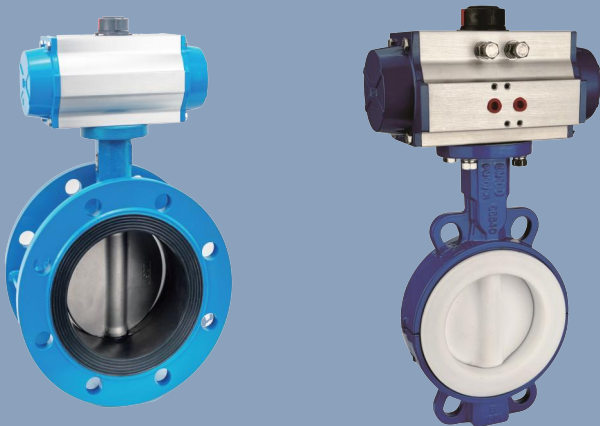
1968年，KLINGER克林格在奥地利研发出了石墨层压板材，并拥有了最早的柔性石墨层压技术发明专利US3404061,对偏心蝶阀的密封设计原理产生了重要影响。

KLINGER KGS高强度橡胶-金属复合垫片，优化的横截面轮廓，以及橡胶和钢的特定比例，导致极端应用下，蝶阀橡胶密封能够承受极高的载荷。



独特设计

- » 顶法兰与阀体整体铸造结构，与执行机构直接安装；
- » 各种内衬选择，针对有毒高腐蚀性，洁净，低温，耐磨，低温及真空工况等各种应用；
- » 低温蝶阀设计带有加长阀杆，必须在工厂的低温测试装置中测试；
- » 中线蝶阀通过硫化处理内衬，可抗真空；
- » 支持双向气泡级密封；
- » 标准的防吹出和防静电设计；
- » API607防火结构可选；
- » SIL 3认证。



技术参数

承压能力	PN10/16/40/63/100 Class 150 - 900
口径	DN50-1200
材质	铸铁，球墨铸铁 碳钢，不锈钢，其他材质备询
温度范围	-196℃ - +425℃
连接方式	RF法兰连接（凸面法兰） 凸耳式 对夹式 焊接
型式	高性能蝶阀 三偏心蝶阀 内衬蝶阀 中线蝶阀 低温蝶阀



柱塞阀、闸阀、截止阀、止回阀

KLINGER克林格的柱塞阀、闸阀、截止阀和止回阀常用于工业流体控制的应用中, 包括开关、流量调节、以及防止介质逆流的功能。

金属硬密封阀座和阀瓣可采用高质量硬质合金堆焊表面, 耐磨并将泄漏可能性降至最低。根据不同工况要求, 也可选配VDI2440低逸散性泄漏的阀杆填料密封, 确保在特殊工况的严苛要求。每台阀门出厂前皆

通过100%压力测试程序, 可确保提供高质量的产品。

KLINGER克林格柱塞阀、闸阀、截止阀和止回阀主要用于石油和天然气、石化炼化、精细化工、造纸工业, 以及电力能源行业, 如燃料、联合循环、热电联产和区域供热应用。



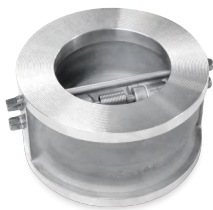
独特设计

- » 闸阀采用螺栓阀盖设计, 明杆支架式, 楔形整体式闸板;
- » 硬质合金堆焊阀座以及硬化处理的阀芯, 确保密封面的整体性能;
- » 截止阀可选择不同流量曲线的阀芯设计: 等比例型 (EQ%), 线型, 以及快开型;
- » 专利柱塞阀选用KLINGER KX-GT密封材料, 在氦40密封泄漏测试中, 满足5万次开关;
- » 每台阀门经过API598测试规范测试阀体强度、密封面、以及上阀座密封;
- » 可选择低逸散性高质量石墨填料密封;
- » 维护容易方便, 可实现线上服务及维修工作;
- » 可选配气动及电动控制器, 满足阀门自动化需求。



技术参数

承压能力	PN10/16/25/40 Class 150 - 600
口径	DN50-600
材质	铸铁, 球墨铸铁 碳钢, 不锈钢, 其他材质备询
温度范围	-40°C - +425 °C
设计	螺栓阀盖设计, 明杆支架式
型式	柱塞阀 闸阀 电站闸阀 截止阀 旋启式止回阀 双瓣止回阀 刀闸阀



控制阀

KLINGER克林格自1954年以来，一直致力于调节阀领域的持续研究，从软件设计到零件应力的验证，从全自动生产线的机械加工，到出厂合格测试的可追溯性，我们一直追求卓越。

KLINGER克林格将各种应用中积累的经验，反馈至产品的研发改进，确保产品长期无故障运行。

采用直立式导向结构的阀芯，开关过程灵活顺畅，具有高精度的流量特性，可提供等百分比以及线性的流量控制曲线。阀体结构紧凑，流通通畅，提供流量系数大的特性。适用于流体介质和工艺条件要求精确流量和压力控制的工况。可广泛应用于钢铁、食品医药、化工、轻工、污水处理、织印染等行业。



独特设计

- » 适用温度范围广 - 196°C~+350°C;
- » 调节范围大, KV值0.009-400;
- » 介质种类多: 水、油、蒸汽、气体、腐蚀性液体等;
- » 可提供不同工况下的多种金属密封和软密封;
- » 流量特性精确, 等百分比和直线特性可选;
- » 三通调节阀用于需要流体进行配比的控制系统, 也用于旁路控制;
- » 气动角座阀广泛应用于食品和各类卫生级应用;
- » 阀体连接方式多样, 满足不同客户的多种需求;
- » 所有产品出厂前经过严格测试, 寿命长, 免维护;
- » 特殊定量阀可定制生产。



技术参数

承压能力	PN10/16/25/40/63/100 Class 150 - 2500
口径	DN15-200
材质	铸铁, 球墨铸铁 碳钢, 不锈钢, 其他材质备询
温度范围	-196°C - +425 °C
连接方式	RF/RTJ 法兰连接 (凸面法兰/环连接面法兰) 螺纹连接NPT,BSPT,BSPP 焊接
型式	单座调节阀 三通调节阀 小流量调节阀 低温调节阀 卫生级调节阀 角座阀



蒸汽系统

作为最早进入蒸汽行业的品牌之一，KLINGER克林格利用其众所周知的高温阀门密封设计经验，为客户提供蒸汽系统的关断（截止阀、球阀）、调节阀、疏水阀等系列产品，还提供汽水分离器、过滤器等多种配套产品，满足客户对普通蒸汽和纯净蒸汽使用的需求。

产品通过欧洲TUV/CE及中国CCC认证，为欧洲多达26个国家的众多客户提供完整的蒸汽系统产品及解决方案。KLINGER克林格在各国都设立了蒸汽产品库存中心。



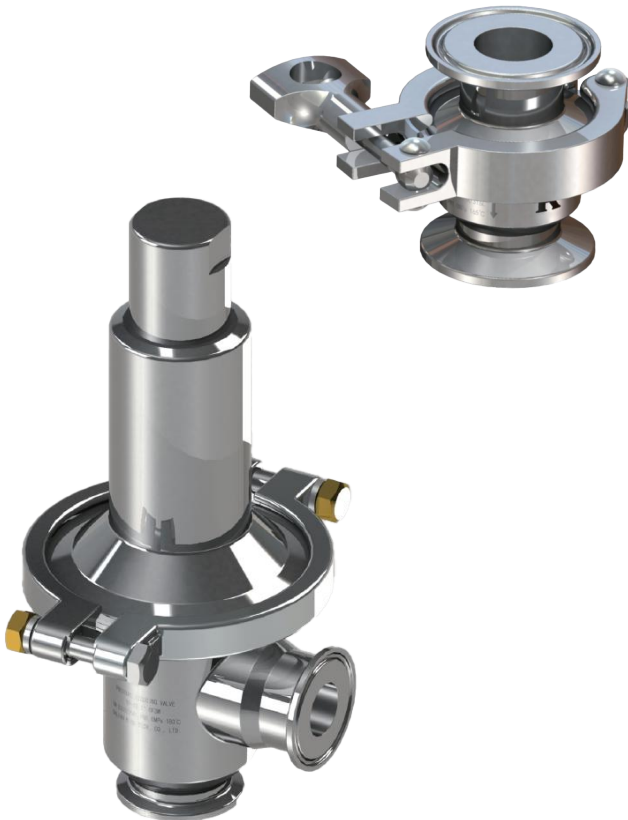
独特设计

- » 浮球式疏水阀为平衡双阀座设计，体积小排量；
- » 截止阀为双层波纹管密封，达到零泄漏标准；
- » 控制阀可以满足客户减压及流量调节的需求；
- » 根据客户需求可提供成套设备：成套减压阀组、疏水阀组、温度控制单元、冷凝水回收等成套设备；
- » 提供减温减压成套机组的设计及设备成套。



技术参数

承压能力	PN10/16/25/40
口径	DN15-500
材质	铸铁，球墨铸铁 碳钢，不锈钢，其他材质备询
温度范围	-29℃ - +425℃
连接方式	RF/RTJ 法兰连接（凸面法兰/环连接面法兰） 螺纹连接NPT,BSPT,BSPP 焊接
型式	波纹管截止阀 流量调节阀 蒸汽球阀 疏水阀-倒桶式、浮球式、热动力、热静力 Y型过滤器 汽水分离器 排气阀 减压阀 安全阀



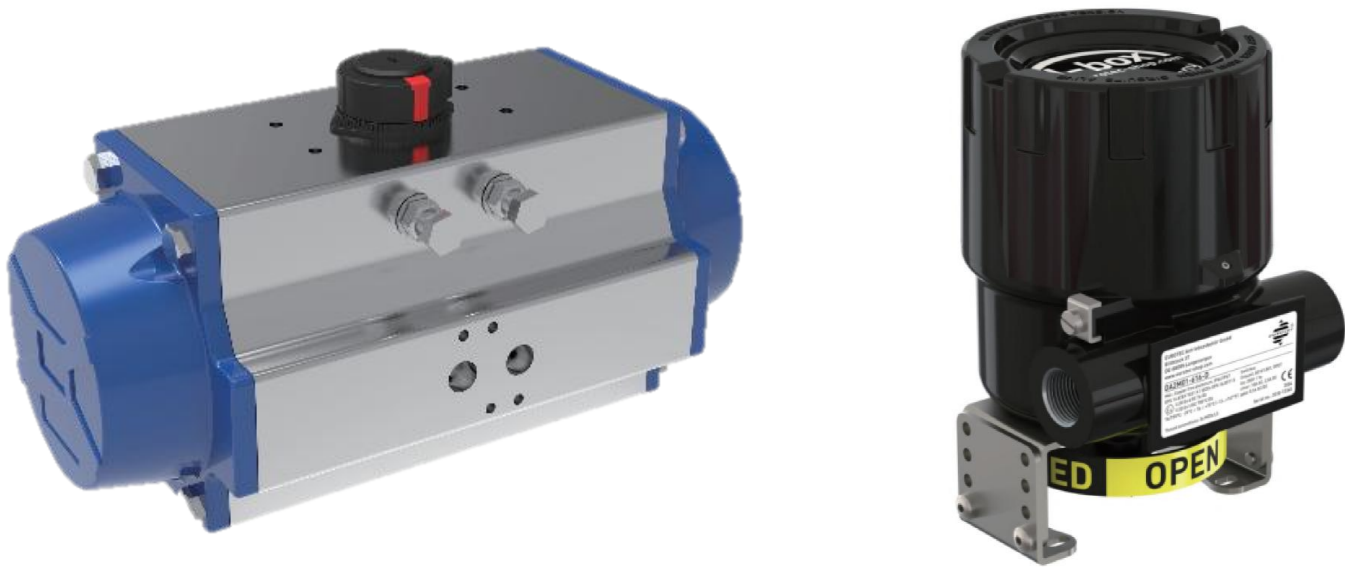
执行机构

当前的流体控制行业, 对阀门自动化的要求逐渐增多。KLINGER克林格设有专门的自动化专家。凭借多年的经验积累, 以及拥有众多控制附件的合作伙伴, KLINGER克林格可以根据客户要求提供自动化成套组装, 以适应当地的各类应用。

从气动和电动驱动的执行机构、电磁阀、限位开关、定位器和过滤调节

器等系统附件, 到整体气动和电动解决方案的设计和执行, KLINGER克林格可以提供令人满意的技术和经济解决方案。

KLINGER克林格可提供符合相应设计标准和认证的气动执行机构。凭借与ASCO、NORGREN、EUROTEC和API等知名配件制造商长期良好的合作关系, KLINGER克林格在各地都设立了联合库存中心。



独特设计

- » 开关型;
- » 调节型;
- » 快速开关型;
- » PST部分行程测试;
- » ESD紧急关断控制;
- » 三段式行程控制;
- » 冗余系统。



作为一家通过ISO9001体系认证的阀门自动化装配中心, KLINGER Shanghai克林格上海一直致力于提供最适合客户的解决方案。所有自动化组件在装配前都会进行记录、拍照和检查, 以备将来记录追溯。所有自动组件在装配后都经过测试和微调, 以确保整个系统的功能性和完整性符合要求。



工作流程

- » 自动化集成工程师选型并且定制方案;
- » 软件协助设计及装配细节;
- » 清晰详细的装配和测试数据表文件;
- » 合适的包装和运输过程;
- » 及时有效的售后服务响应。

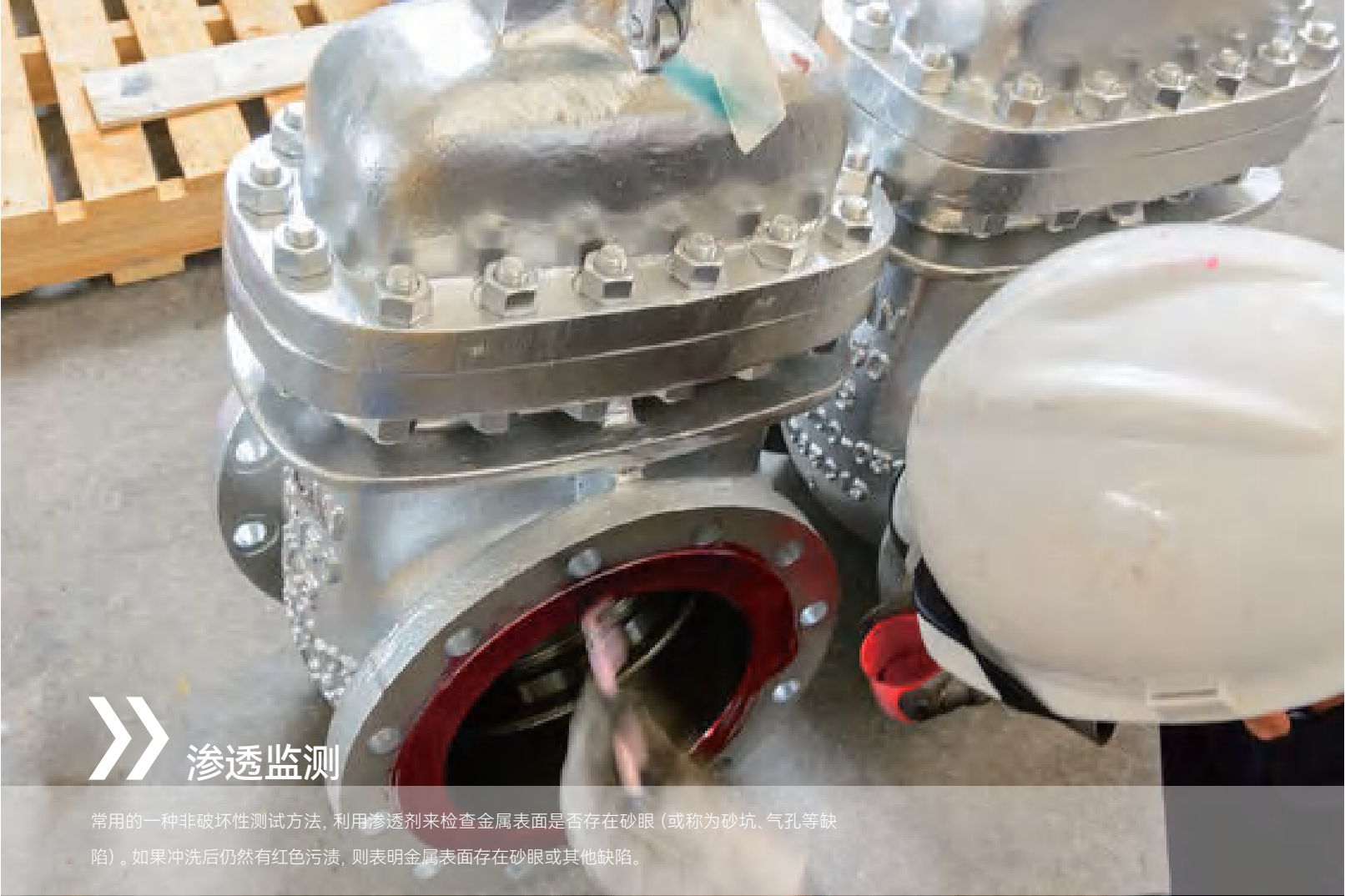
售后服务 及物流配送

KLINGER Shanghai克林格上海致力于为全国的合作伙伴提供全方位的技术及售后支持。我们在全中国设有多个维修服务中心、展示厅和检测实验室，覆盖了各大工业园区，为客户提供完善的售后服务和配送网络。

KLINGER克林格集团在世界各地拥有自己的制造基地和原材料工厂，用全球化的优势，提供符合客户所期望和依赖的欧洲质量标准的产品。

KLINGER Shanghai克林格上海的维修服务中心，提供内部产品维修，压力测试，更换内部部件。产品维修，客户现场维修和阀门整体配套安装等服务。

KLINGER Shanghai克林格上海提供技术培训服务。针对密封系统材料，以及阀门和液位计等产品，定期开展线上或线下培训课程，提高客户和合作伙伴对KLINGER克林格集团各类领先技术的理解，同时感受到KLINGER克林格提供的整体解决方案，为客户带来技术、成本和售后服务方面的收益。



渗透监测

常用的一种非破坏性测试方法，利用渗透剂来检查金属表面是否存在砂眼（或称为砂坑、气孔等缺陷）。如果冲洗后仍然有红色污渍，则表明金属表面存在砂眼或其他缺陷。

特点优势

- » 产品培训交流会;
- » 产品测试服务;
- » 产品维修和零部件替换;
- » 气动和电动整体方案的提供及安装;
- » 现场维修检测服务。



克林格企业发展(上海)有限公司
KLINGER Fluid Sealing Enterprise Shanghai Ltd.

上海市松江区明南路500号
<https://www.klinger-shanghai.com>

